

ÉLECTIONS MÉTROPOLITAINES 15 & 22 MARS 2020

ENSEMBLE
AVANT TOUT !



AVEC DAVID KIMELFELD

PRÉSIDENT DE LA MÉTROPOLE - CANDIDAT AUX ÉLECTIONS



WWW.DK2020.FR

Édito

DAVID KIMELFELD

Cette élection pour la Métropole de Lyon est inédite : elle sera la vôtre.

Il existe aujourd'hui une véritable alternative responsable et durable pour l'avenir de notre territoire : c'est l'équilibre du projet que je défends avec mes équipes. À la tête de la Métropole pendant près de trois ans, j'ai eu à cœur de concilier défi environnemental, solidarité et dynamisme économique. Sans jamais opposer ces enjeux, nous avons réussi à hisser notre territoire au rang des métropoles européennes les plus fortes économiquement tout en initiant un véritable virage écologique et social.

Pour le futur de notre Métropole, je vous propose un projet réaliste et ambitieux qui, embrasse toutes les compétences de notre collectivité et s'appuie sur des propositions concrètes et pragmatiques, pensées avec et pour tous les habitants de notre territoire grâce à de nombreux ateliers et à une plateforme participative qui a réuni plus de 800 contributions.

Certain que dorénavant toutes nos politiques publiques doivent être pensées à l'aune des enjeux environnementaux, je ne verdis pas mon discours par des mesurette électorales et je considère que l'écologie ne doit pas être le faire-valoir d'un seul parti mais bien la préoccupation centrale de nos politiques publiques aujourd'hui et demain.

Convaincu aussi que la Métropole du 21^{ème} siècle nous impose une nouvelle manière de gouverner, plus démocratique, plus transparente et plus ouverte, nous souhaitons co-construire la Métropole de demain avec vous, sur tous nos territoires. Pour moi, l'écoute et la proximité ne sont pas des slogans de campagne mais une méthode de travail au quotidien. Je vous invite à faire le choix du renouvellement et du pragmatisme, mais aussi celui de l'ambition et de l'équilibre.

*Ensemble, nous ferons réunir
notre Métropole et tous ses territoires !*

David Kimelfeld

**PARCE QU'UNE ÉLECTION
EST UNE AFFAIRE D'ÉQUIPE !**

RETROUVEZ TOUTES NOS TÊTES DE LISTE SUR WWW.DK2020.FR



POURQUOI VOTER ? QU'EST CE QUE **LA MÉTROPOLE ?**



Créée le 1er janvier 2015, la Métropole de Lyon est née de la fusion de la Communauté urbaine de Lyon et du Conseil général du Rhône. Collectivité territoriale unique en son genre, **la Métropole de Lyon dispose de compétences qui permettent une action publique plus cohérente, plus rapide et plus efficace.**

59
Communes
membres

1,3
Million
d'habitants

538
Km² de
superficie

3,4
Milliards €
de budget

Compétences



Solidarité & seniors



Déplacements & mobilités



Savoirs & culture



Environnement et énergie



Attractivité & rayonnement



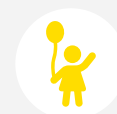
Habitat & logement



Ramassage des ordures



Propreté et cadre de vie



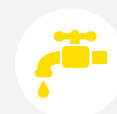
Enfance & famille



Développement économique



Grands projet & urbanisme



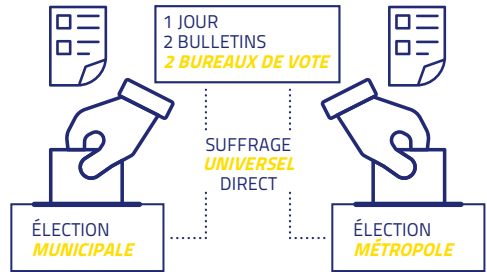
Eau & assainissement

LES ÉLECTIONS MÉTROPOLITAINES DE MARS 2020

COMMENT ÇA MARCHE ?

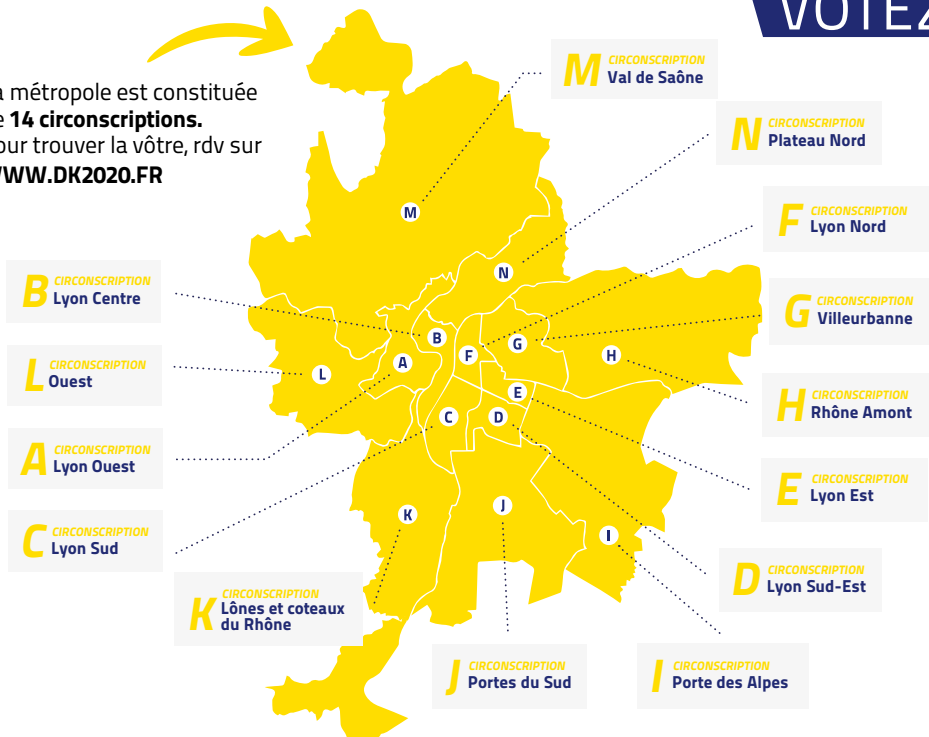


Les **15 et 22 Mars prochains**, les élections municipales et les élections métropolitaines seront simultanées. Le même jour, les électeurs des **14 circonscriptions** qui composent la Métropole devront déposer deux bulletins de vote, dans deux enveloppes distinctes : un bulletin pour élire leurs élus municipaux et un bulletin pour élire leurs représentants au sein du conseil métropolitain.



Les 15 et 22 mars, VOTEZ !

La métropole est constituée de **14 circonscriptions**. Pour trouver la vôtre, rdv sur WWW.DK2020.FR



NE PAS JETER SUR LA VOIE PUBLIQUE



WWW.DK2020.FR